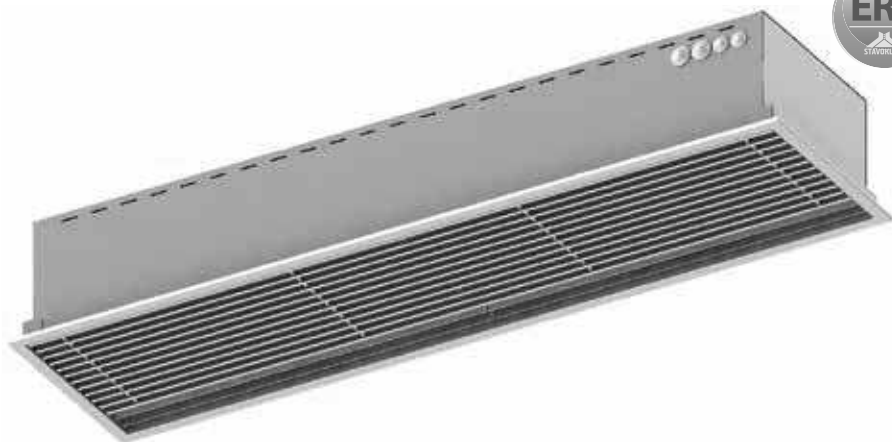


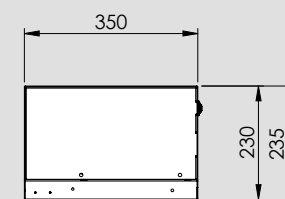
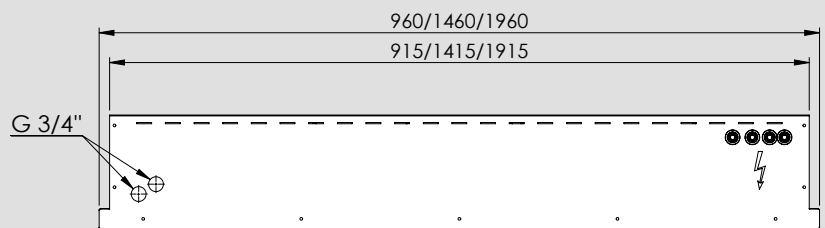
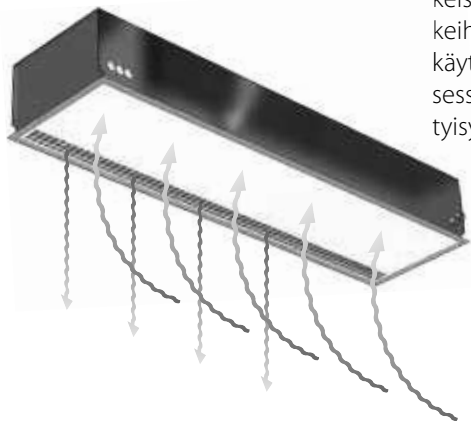
SERO ECON T

Comfort-oviverho

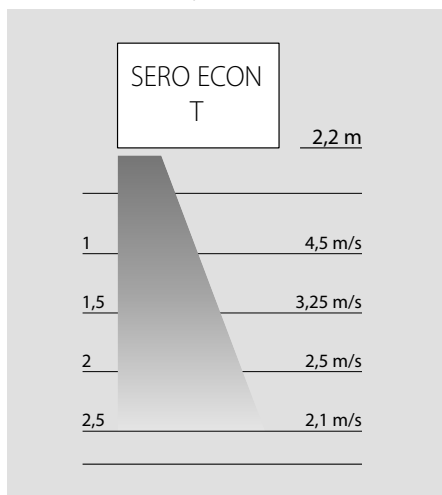


SERO ECON T on upotettu oviverho, joka on suunniteltu erityisesti kattoasennukseen ahtaissa paikoissa. Vakiomittojen sekä yksinkertaisen ja toimivan mallin ansiosta SERO ECON T on ihanteellinen ratkaisu kauppakeskusten yksittäisiin liikkeisiin, myymälöihin, ravintoloihin, pankkeihin ja hotelleihin. Helppokäyttöinen käyttöliittymä yhdistettynä tarkkaan prosessoriohjaukseen takaa suurimman viihtyisyyden asiakkaalle.

Sen vahvuuksia ovat kilpailukykyinen hinta, nopea ja helppo asennus, hiljainen käyntiääni, keveys, korkea laatu ja kompaktit mitat. Laaja lisävarustevalikoima täydentää tuotesarjaa. Vesilämmitteisiin laitteisiin voidaan asentaa erilaisia ohjausventtiilejä. Laitteisiin, joissa on sähkölämmönvaihdin, on saatavilla useita tehovaihtoehtoja.



Tekniset tiedot ja suositeltu asennuskorkeus eri laitteille



Tekniset tiedot		SERO ECON T 100 S	SERO ECON T 150 S	SERO ECON T 200 S	SERO ECON T 100 W	SERO ECON T 150 W	SERO ECON T 200 W	SERO ENTRANCE ECON-C 100 E7,5	SERO ENTRANCE ECON-C 100 E9	SERO ENTRANCE ECON-C 150 E10	SERO ENTRANCE ECON-C 150 E12,5	SERO ENTRANCE ECON-C 200 E12,5	SERO ENTRANCE ECON-C 200 E15
Oviverhon pituus	[mm]	1000	1500	2000	1000	1500	2000	1000	1000	1500	1500	2000	2000
Ilmamäärä	m ³ /h	1420	2150	2950	1380	2100	2820	1390	1390	2125	2125	2850	2850
Lämmitysteho 80/60°C*	kW	-	-	-	9,2	14,7	20,5	-	-	-	-	-	-
	kPa	-	-	-	7,8	3,2	4,2	-	-	-	-	-	-
	m ³ /h	-	-	-	360	612	864	-	-	-	-	-	-
	T _{out} °C				37,6	38,6	39,4						
Lämmitysteho 60/40°C*	kW	-	-	-	5,2	8,2	11,6	-	-	-	-	-	-
	kPa	-	-	-	3	1,2	1,6	-	-	-	-	-	-
	m ³ /h	-	-	-	216	324	468	-	-	-	-	-	-
	T _{out} °C	-	-	-	29	29,5	28,4	-	-	-	-	-	-
Lämmitysteho	kW	-	-	-	-	-	-	7,5	9	10	12,5	12,5	15
Lämmitystasot		-	-	-	-	-	-	2	2	2	2	2	2
Jännite	V	230 V	230 V	230 V	230 V	230 V	230 V	400 V	400 V	400 V	400 V	400 V	400 V
Tuloteho	W	340	510	680	340	510	680	340	340	510	510	680	680
Virta	A	1,5	2,25	3	1,5	2,25	3	1,5	1,5	2,25	2,25	3	3
Suojausluokka	IP	20	20	20	20	20	20	20	20	20	20	20	20
Ohjain		Econ	Econ	Econ	Econ	Econ	Econ	Econ	Econ	Econ	Econ	Econ	Econ
Paino	kg	25	35	45	35	50	65	30	28	40	42	55	55

Lisävarusteet:

Sähköiset (katso sivu 40)	Mekaaniset (katso sivu 42)
<input checked="" type="checkbox"/> Ditronic Touch	<input checked="" type="checkbox"/> DKM – mekaaninen ovikosketin
<input checked="" type="checkbox"/> Econ-ohjain	<input checked="" type="checkbox"/> 2- tai 3-tieventtiilit – termostaatti- tai magneettiventtiilit (katso sivu 48)
<input checked="" type="checkbox"/> DKMG – magneettinen ovikosketin	<input checked="" type="checkbox"/> Asennus – kattoon
<input checked="" type="checkbox"/> Huoneanturi	<input checked="" type="checkbox"/> Joustavat liitosletkut
<input checked="" type="checkbox"/> TP-huonetermostaatti	<input checked="" type="checkbox"/> Varasuodattimet – EU2